



## Anniversary

おかげさまでミカワリコピー販売は今年、創業80周年を迎えました。



2024年

1月

January



謹んで新年のご挨拶を申し上げます。

旧年中は格別なるご厚誼を賜り、厚く御礼申し上げます。

本年もより一層のご支援を賜りますようお願い申し上げます。



# MIKAWARICOPYNEWS

1 ミカワリコピー販売からのお知らせ

2 改正電子帳簿保存法 宥恕期間が終了しました

~もう一度、電帳法についておさらい

~手軽に手間なく対応!証憑電子保存サービス

3 ミカワリコピー販売のSDGsな取り組みをご紹介します

4 ミカワリコピー販売の健康経営の取り組みをご紹介します

5 RI子ちゃんの雑学情報 Excelお役立ち情報

~集計機能でExcelの“基本のキ”を抑えましょう

6 IT導入補助金2023ご紹介!

7 CAD未経験でも使える受注獲得ツール「ALTA」

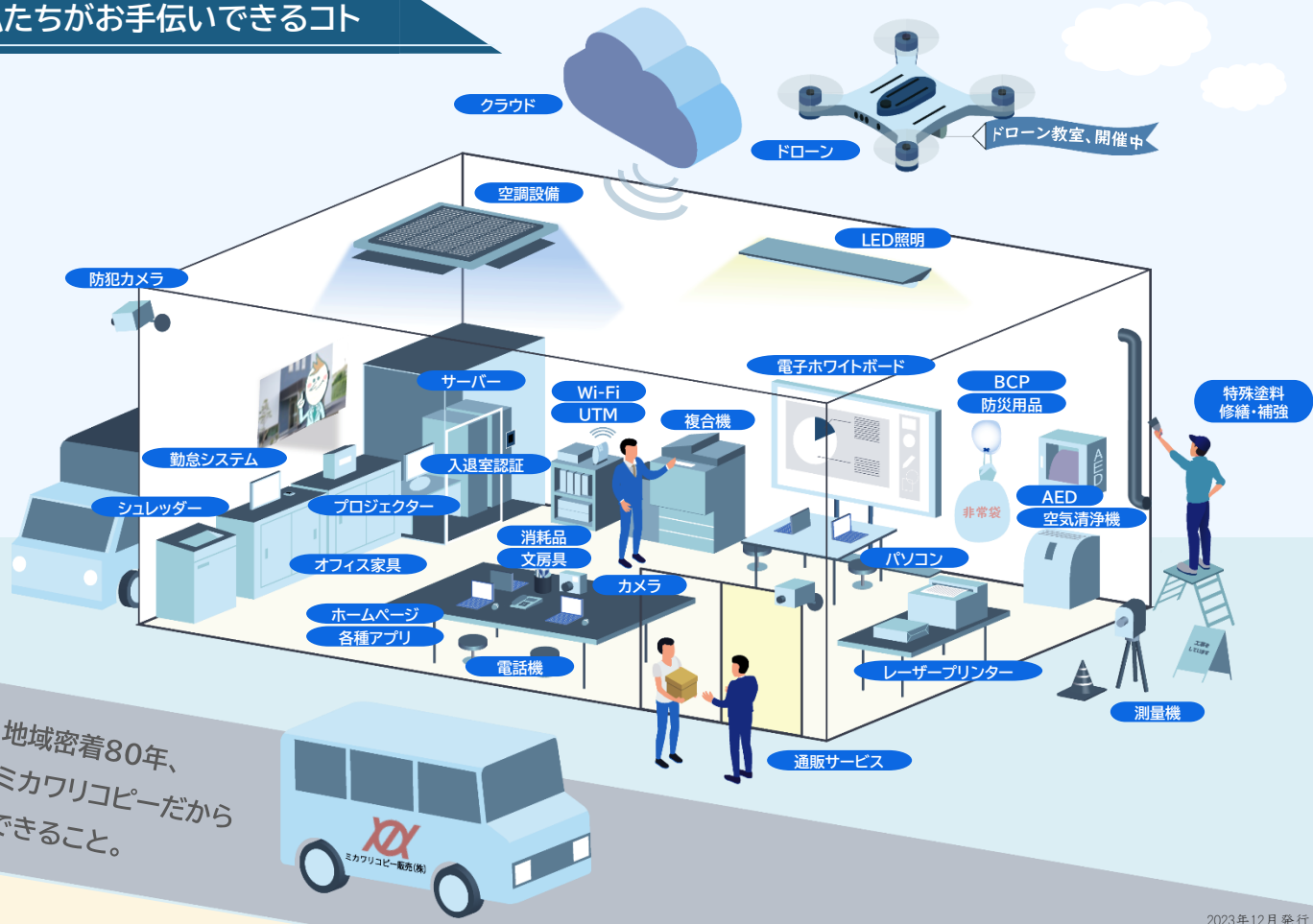
~エ務店・ビルダー様向け プレゼンカの向上に!

8 抗菌モデルの電子機器で安心・安全にお仕事を!

9 ~breaktime~ 謎解きクイズ&聞いて納得!!豆知識

10 オフィスで役立つビジネスマナー

~お誘い&お断りのマナー



地域密着80年、  
ミカワリコピーだから  
できること。

2023年12月発行

### ネットワーク メンテナンス

パソコン+ネットワークの  
トラブル時に安心の  
サポート契約です。  
リモートサポートでより  
迅速なご対応も実現。

### ネットワーク構築

安心して働けるオフィス環境  
を構築いたします。ニーズに  
合わせた最適環境のご提案  
をさせていただきます。社内ネッ  
トワークインフラの不安を解  
消いたします。

### セキュリティ対策

スマートなセキュリティ対策  
で、ビジネスの生産性を高め  
ます。情報漏洩や不正アクセ  
スから企業や組織の大切な  
情報資産を守ることができ  
る環境を実現します。

### ネットワーク 環境診断

診断専門員が詳しくお調べし  
ます。環境設定について把握  
していれば、何か問題が起  
こってしまった時の復旧もス  
ピーディに対応でき、  
安心です。

### 防犯セキュリティ

犯罪の抑止や外部者の不正  
監視、商品の保護の他にも、  
工場内などの労災時、駐車  
場でも鮮明な映像を保持、  
録画映像で社員教育にも  
活用できます。

### オフィスデザイン 空間設計

クリエイティブなオフィスで、  
ビジネスを新しいレベルに。  
ニーズに合わせたオフィスデ  
ザインの提案・設計・施工を  
行い生産性の上がるオフィス  
空間の実現します。

### ホームページ作成

お客様の用途に沿った形の  
ホームページをご提案・作成  
致します。更新の手間を省き  
たい方、今のホームページに  
満足していない方、  
ぜひご相談ください！

### アプリケーション

お客様の目的に合わせた最  
適なソフトウェアのご提案を  
行い、業務の効率化や生産性  
向上をサポートいたします。

### ワークフロー構築

ワークフローを整備すること  
で、あらゆる業務を効率化。  
働きやすい環境実現のため  
設計・運用をサポート  
いたします。

### サプライ

オフィスに必要なアイテムが  
すべて揃います。オフィスの  
あらゆる必需品のご注文に  
簡単・便利・お得な通販サー  
ビスをご提供しています。

ミカワリコピー販売株式会社

「三河地区から企業に元気を。」  
創業以来、変わらぬ想いでバトンを受け継いできました。

三河地域と、その近隣地域の皆さまに愛され  
お役に立てる企業となるべく  
これからも社員一同一丸となって邁進してまいります。





ミカワリコピー販売株式会社

# OFFICE RENEWAL

みなさまのおかげで創業より80年。  
只今、本社オフィスをリニューアルしております。



## 「つながり」を大切にし、お客様への更なるお役立ちに向かって

この度、創業80周年を迎えたことを機に、お客様への向き合い方・業務・働き方、3つの方面から全面見直しを始めました。その中で働き方の見直しの1つとして、働く環境を大幅にリニューアルいたしました。お客様への更なるお役立ちや地域とのつながりを考えたとき、社員のモチベーションを高め、より生産性を上げるために「つなぐ」をコンセプトとして作り上げるオフィスと、それが解決できる課題などの背景をミカワリコピーの新たなノウハウとして、皆様にお伝えできればと思っております。皆様に体験・体感いただける空間になりますので、完成しましたらぜひお越しください！

ミカワリコピー販売では、

- ・生産性が高まる空間にしたい
- ・帰属意識が高まる環境にしたい
- ・社員の健康も考えたオフィスにしたい など

働く空間・環境に関するお困りごとにも積極的にお手伝いをさせていただきます。ご興味のある方は、弊社担当営業までお問合せください。



令和5年12月31日

改正電帳法  
宥恕期間

ゆうじょきかん  
終了迫る

## 改正電子帳簿保存法 宥恕期間が終了しました

「電子帳簿保存法」は2022年1月1日から施行され、国税関係帳簿書類の保存を紙文書ではなく、電子データでの対応を認めた法律です。これまで2年の“宥恕措置”が令和5年12月31日に終了致しました。システム導入計画や現状の書面保存について税務署に確認を求められる可能性や、期の途中からだど処理が複雑になってしまう場合がございます。早めに検討を進めて見通しを立てましょう！

電子取引の保存要件に求められるのは「**真実性の確保**」と「**可視性の確保**」

### 真実性の確保

改ざんされていない事を証明できる

タイムスタンプの付与、もしくは訂正又は

削除を行った事実及び内容を確認することができること等



### 可視性の確保

必要な情報を探して確認できる

「取引年月日」「取引金額」「取引先」の

3項目による検索ができること等



保存期間：法定期間の長期保存

証憑は確定申告書の提出期限の翌日から7年間保存しなければなりません！

# 証憑電子保存サービス

かんたん・すばやく電帳法※対応へ！

※改正電子帳簿保存法

## Step 1

スキャナもしくは  
データから取り込んで



証憑をスキャンや  
アップロードをするだけ

## Step 2

取引先名 ○×株式会社

取引日 2022年9月22日

金額 1,200,000円

入力項目を  
セルフ入力 or 入力代行

## Step 3

証憑データは  
クラウド上で長期保存



電子保存完了！  
いつでも検索OK

### 改正電子帳簿保存法に対応！

#### OK 真実性の確保

訂正・削除ができないクラウドシステムなので  
データの改ざんを防止し、「真実性の確保」の  
要件を満たしています。



#### OK 可視性の確保

Webブラウザ上から、証憑を取引金額  
などの項目から検索でき、「可視性の確保」  
の要件を満たしています。

### ✓ シンプル＆低コストな料金体系を実現！

セルフ入力する場合

月額基本料 **3,000円**

または

月ごとの処理枚数や  
忙しさに合わせて、  
選べるから便利！

入力代行サービスを使う場合

月額基本料 **3,000円** + 入力代行サービス **70円/1通**



セルフ入力をしながら、1通からでも入力代行サービスが使えます。

### ✓ RICOH 証憑電子保存サービス」はこんな特長も！

#### ◆ 様々な証憑を一元管理できる

請求書、納品書、領収書、見積書、検収書、注文書など複数証憑の保存に対応！クラウド上で一元管理でき、過去の証憑の間覧・検索も簡単。

#### ◆ 月々3,000円\*から運用できる

初期費用を抑えてのスタートが可能。月々3,000円（消費税別）で操作説明や社内規定のサンプル提供など、サポートも充実。

#### ◆ 入力代行で面倒な手入力から解放

電子帳簿保存法に対応した電子保存に必要な、「取引先名」「取引金額」「取引日」の3つの項目の入力代行サービス\*をご用意。

お悩み  
解決します！



手軽に手間なく、取引情報の電子保存を始めてみませんか？  
詳しくは担当営業まで、お気軽にご相談ください。

# ミカワリコピー販売のSDGs PG 取り組みご紹介!



## 健康経営PGとコラボ企画を計画しました!

SDGsをもっと身近に、より多くの人に実践してもらうために、ミカワリコピーの健康経営PGとのコラボを考えました!スウェーデンのアスリートが始めた「プロギング」(ジョギングとゴミ拾いを掛け合わせた新たなスポーツ)から着想を得て、ミカワリコピーが毎年数回実施している「あるくとウォーク」とのコラボを発案。お題に沿ったSDGsな行動を実施すると、SDGsポイントとして歩数が加算されるルールを設けました。どのくらいの社員がSDGsポイントを狙って実施してもらえるか、結果が楽しみです!結果は、次号MRニュースでご紹介させていただきます。

### ▷ 加算対象となるSDGsな行動 6選

- ①エコバッグ持参
- ②地産地消(自分の住んでいる地域のものを購入)
- ③フードロス削減(見切り品の購入)
- ④認証マーク付きのものを購入
- ⑤地域の避難所を確認する
- ⑥リボベジチャレンジ

これらを実施した個数に応じてSDGsポイント(歩数)を加算します。“あるいて”お買い物に行くことを基準として考えました!



### 明日誰かに話したくなる? SDGsゴールを1つずつ解説



#### ○ SDGs目標1つ目は「貧困をなくそう」

最近新型コロナウイルスの影響もあり、貧困層は増加傾向にあります。でもどこか、日本とは関係ない問題だと感じている方も多いのではないのでしょうか?

SDGsで揚げられた具体的な課題は、1日150円以下で生活する人をゼロにする、どこかのどんな貧困も半分にするなど、世界のあらゆる場所で貧困をなくすことを挙げています。貧困は単なるお金の援助だけで撲滅できる問題ではなく、根底にある原因から解消する必要があり、稼ぐために必要なモノや知識を届ける、開発途上国に十分な知恵や人材サポートをするなど、貧困層の経済的な自立を促す課題が含まれています。

#### ○ 日本の状況は?

日本の貧困問題を見てみると、特に子供の貧困率が高く、およそ7人に1人が相対的貧困に該当します。貧困状態にある子供たちは、学業の時間を削ってアルバイトや家事をする、家計のために食費を切り詰める、金銭的理由で進学を諦めるなど、多くの人が享受している生活を送ることができません。日本の貧困の多くは、衣服や住居など外見からは認知することが難しいので、支援の手を差し伸べにくく、社会問題となっています。その原因は、突然の事故や病気で家族を失う、不景気や災害で家や職を失うなど、誰にでも起こり得るもので、貧困を自分事として捉えていくことが大切です。



引き続き、SDGsに対する積極的な取り組みを進めてまいります。



## 社内イベント『年末年始!お正月あるくとウォーク』開催!!

○開催期間：2023年12月26日(火)~2024年1月8日(月)の約2週間

○賞品：1位~20位までの順位賞・飛び賞・前後賞



**Point** SDGsPGとのコラボルール：期間中、SDGsな活動をすると実施毎に歩数を加算!

運動不足になりがちなお正月ですが、少しだけ体を動かして健康的に  
過ごすことを意識していただけるように企画致しました。  
次号MRニュースにて、結果をご紹介します。

ウィーキングアプリとして  
簡単・楽しく利用できます。



アプリDLはコチラから  
※iPhone・Android共通です

詳しくはWEBをご覧ください★  
<https://www.arukuto.jp/>



個人のご利用も  
可能です!!

是非利用してみてください!

## 健康経営PGよりウォーキングの



ミカワリコピー販売では“あるくと”を歩数計アプリとして導入しています。今回は『散歩のメリット』をご紹介します!

「健康は維持したいけど運動を続けられない…」という方にオススメなのが散歩です!始めるのに準備や資金も必要なく、思い立ったときすぐに始められる、手軽な運動です。散歩によって得られるメリットも多いので、まずはお散歩からスタートしてみたいかがでしょうか?

### ①脂肪を燃焼するためのダイエットに最適!

散歩は有酸素運動に分類され、エネルギー代謝にはこの有酸素運動が効果的と言われています。有酸素運動は血統や脂肪をエネルギーとして利用するため、継続することで脂肪を燃焼する効果が期待できます。

### ②全身の血行を良くする!

散歩を始めてしばらくすると手足がポカポカ温まってくると思います。血行が良くなると血液が末端まで巡り、「冷え」でお悩みの方も改善が期待されます。

### ③朝日を浴びて幸せホルモンが分泌される!

散歩はメンタルヘルスにも影響すると考えられています。朝日を浴びると、幸せホルモンと呼ばれている「セロトニン」が活性化するとされており、特に朝の時間帯に散歩をするのをオススメします。「セロトニン」は他にも睡眠を促す「メラトニン」を作り出すため、決まった時間に散歩をすれば生活リズムを整えることにも繋がります。



「運動だ」と身構えず、まずは日常生活で歩く機会を増やし、カラダやココロもスッキリ快調な毎日を目指しましょう!



# の 雑 学 情 報

2024.1

ビジネスで使えるあんなことこんなことをご紹介  
知っているだけであなたのお仕事に役に立つかも？



今さら聞けない？EXCELお役立ち機能ご紹介！



商品の売り上げ表を集計したんだけど・・・  
まだエクセルのこと、よくわからないんだよね

こんなお困りごと  ございませんか？



集計機能を使えば解決できますよ！

③

まず、  
データの並び替え



- ① 左図の場合、並び替えの基準となるセルを選択します。
- ② セル【B2】をクリックします。
- ③ 【データ】タブをクリックします。  
【並び替えとフィルター】グループの【昇順】をクリックします。



次に  
集計の実行ね！

商品ごとの数量の合計する集計行を追加しましょう。

②

- ① セル【A2】をクリックします。  
(表内のセルならどこでもOK)
- ② 【データ】タブを選択し【アウトライン】グループの小計をクリックします。

- 【集計の設定】から
- ③ 【グループ基準】を「商品」を選択し、【集計の方法】を「合計」を選択  
【集計するフィールド】を「数量」と「売上金額」を にします。

日付	商品	販売支店	単価 (円)	数量
4月3日	マンゴープリン	渋谷店	3,200	32
4月9日	クリームブリュレ	銀座店	4,800	5
4月9日	ティラミス	青山店	3,500	10
4月14日	ティラミス	青山店	3,500	15
4月16日	ジェラートセット	新宿店	2,800	9
4月16日	ジェラートセット	青山店	2,800	45
4月16日	マンゴープリン	渋谷店	3,200	5
4月26日	ジェラートセット	青山店	2,800	6

日付	商品	販売支店	単価 (円)	数量	売上金額 (円)
4月9日	クリームブリュレ	銀座店	4,800	5	24,000
5月3日	クリームブリュレ	渋谷店	4,800	15	72,000
5月5日	クリームブリュレ	青山店	4,800	15	72,000
5月7日	クリーム	渋谷店	4,800	7	33,600
5月27日	クリーム	銀座店	4,800	3	14,400
6月14日	クリーム	銀座店	4,800	12	57,600
6月16日	クリーム	銀座店	4,800	8	38,400
6月28日	クリーム	銀座店	4,800	9	43,200
4月16日	ジェラート	銀座店	2,800	9	25,200
4月16日	ジェラート	銀座店	2,800	45	126,000
4月26日	ジェラート	銀座店	2,800	6	16,800
5月2日	ジェラート	銀座店	2,800	20	56,000
5月4日	ジェラート	銀座店	2,800	5	14,000
5月28日	ジェラート	銀座店	2,800	3	8,400





「商品」ごとに集計行が追加され、「数量」の合計が表示されます。

最後にアウトラインの操作をしてみましょう

デザートセット売上管理表						
日付	商品	販売支店	単価 (円)	数量	売上金額 (円)	
4月9日	クレームブリュレ	銀座店	4,800	5	24,000	
5月3日	クレームブリュレ	渋谷店	4,800	15	72,000	
	ブリュレ	青山店	4,800	15	72,000	
	ブリュレ	渋谷店	4,800	7	33,600	
	ブリュレ	銀座店	4,800	3	14,400	
6月14日	クレームブリュレ	銀座店	4,800	12	57,600	
6月16日	クレームブリュレ	渋谷店	4,800	8	38,400	

デザートセット売上管理表						
日付	商品	販売支店	単価 (円)	数量	売上金額 (円)	
	クレームブリュレ 集計			74	355,200	
	ジェラートセット 集計			142	397,600	
	ティラミス 集計			95	332,500	
	マンゴープリン 集計			141	451,200	
	総計			452	1,536,500	

① 行番号左の 2 をクリックします。「商品」ごとに集計行が表示されます。



集計した表の値をコピー・貼り付けしてみましょう

この集計した表をそのままコピーすると非表示部分もコピーされます。こんな時は【可視セルのコピー】を使いましょう。

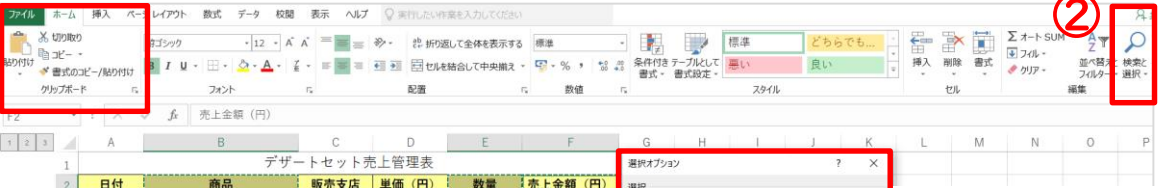
デザートセット売上管理表						
日付	商品	販売支店	単価 (円)	数量	売上金額 (円)	
	クレームブリュレ 集計			74	355,200	
	ジェラートセット 集計			142	397,600	
	ティラミス 集計			95	332,500	
	マンゴープリン 集計			141	451,200	
	総計			452	1,536,500	

① この集計表の商品の列と数量の列を【ctrl】を使って範囲指定します。そのままコピーすると非表示部分もコピーされるので要注意!

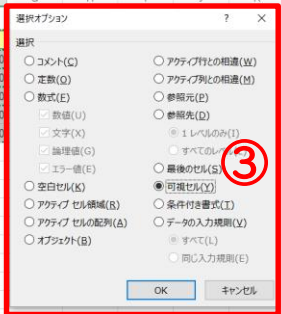
② 【ホーム】タブを選択し、【編集】グループの (検索と選択) をクリックします。

③ 【条件を選択してジャンプ】をクリックし、【可視セル】を にし、【OK】します。

④



商品	数量	売上金額 (円)
クレームブリュレ 集計	74	355,200
ジェラートセット 集計	142	397,600
ティラミス 集計	95	332,500
マンゴープリン 集計	141	451,200
総計	452	1,536,500



④ 【クリップボード】グループの (コピー) をクリックし、別シートのセル【A1】をクリックして (貼り付け) をクリックします。

⑤ 可視セルだけがコピーされます。

商品	数量	売上金額 (円)
クレームブリュレ 集計	74	355,200
ジェラートセット 集計	142	397,600
ティラミス 集計	95	332,500
マンゴープリン 集計	141	451,200
総計	452	1,536,500

これで商品ごとの数量、売上金額集計ができた!



お客様の困ったを解決！  
ご利用の複合機のお困り事をお聞かせください

ミカワリコピー販売株式会社 <https://www.mrnet.co.jp/publics/index/3/>  
 本社 〒441-3147 豊橋市大岩町沢渡92-2 岡崎支店 〒444-0912 岡崎市井田西町2-2  
 TEL.0532-43-6696 FAX.0532-43-6262 TEL.0564-22-1621 FAX.0564-22-1828



ITで業務効率化・DXを推進したい！  
インボイス制度への対応を進めたい！

補助金活用は  
今がチャンス！

# ～IT導入補助金2023ご紹介～

IT導入支援事業者としてお客様の申請作業をサポートします！

## サービス等生産性向上IT導入支援事業とは？

詳しくは <https://it-shien.smrj.go.jp/>

### ■ 事業の目的

中小企業・小規模事業者等が今後複数年にわたり相次いで直面する制度変更（働き方改革、被用者保険の適用拡大、賃上げ、インボイスの導入）等に対応するため、生産性の向上に資するITツール（ソフトウェア、サービス等）を導入するための事業費等の経費の一部を補助等することにより、生産性向上を図ることを目的とする。

### ■ 補助対象者

中小企業および小規模事業者、個人事業主等  
・飲食、宿泊、卸・小売、運輸、医療、介護、保育等のサービス業の他、製造業や建設業等も対象です。

### ■ 事業概要

生産性の向上のため業務プロセスの改善と効率化およびインボイス制度への対応も見据えつつ、企業間のデジタル化を強力に推進するため、ITツール導入の一部経費を補助します。

#### 通常枠（A・B類型）

業務の効率化・売上アップなど生産性向上、経営力向上の為に自社の強み・弱みを認識し、経営課題に合ったITツール導入を補助します。

#### デジタル基盤導入枠（デジタル化基盤導入類型）

インボイス制度の対応に必要な会計、受発注、決済、ECソフトの導入を補助率の引上げ、クラウド利用料2年分、PC、プリンター、POSレジなどハードウェア費用を補助します。

※セキュリティ対策推進枠の取り扱いはありません。

### ■ 公募締切期限

#### 通常枠（A・B類型）

10次公募：1月29日(月) 17:00まで（決定 3月 4日）

#### デジタル化基盤導入枠（デジタル化基盤導入類型）

16次公募：1月15日(月) 17:00まで（決定 2月19日）

17次公募：1月29日(月) 17:00まで（決定 3月 4日）

※今年度の公募締切は、上記日程で終了します。

当社は、リコージャパンコンソーシアムの構成員と当社独自でIT導入支援者登録をしています。リコージャパンコンソーシアムでは、多様なITツールが登録されていますので、お客様のご要望に合ったITツールのご提案ができます。

申請には、gBizIDプライムの取得、SECURITY ACTION 自己宣言（★一つ星または★★二つ星）の取得、みらデジへの登録（g BizIDが必要）及び経営チェックの実施が必要になります。申請前にご準備ください。

## 申請の流れ

### 申請期間

締切日が定められています。余裕を持ってご準備ください

### 交付決定日

申請締切日後、約1か月後になります

### ご契約・ITツール導入

交付決定後、ご契約、納品になります

### 事業実施報告

ITツール導入後、お支払いが完了してからの報告になります

### 補助金交付

事業実施報告後、約1ヶ月後に補助金が交付されます

## 補助金申請書の作成・提出

補助金申請は、IT導入支援事業者による「申請マイページ」招待、お客様による申請マイページの開設、財務情報、課題の解決等の実施が必要になります。

## 交付決定の通知

## ITツールのご契約

## ITツールの導入

## 事業実施報告の作成・提出

事業実施報告は、①発注・契約にかかわる証憑、②納品・検収にかかわる証憑、③請求・支払がなされたことがわかる証憑 が必要になります。  
※請求書、支払証憑は、事務局に提出が必要です。

## 補助金の交付

2025年  
4月以降

## 事業実施効果報告

ITツール導入後3年間に3回生産性向上・賃上げ要件の状況を事務局に報告する必要があります。  
※デジタル基盤導入類型は、賃上げ要件（加点）を提出しない場合は、1回の報告になります



ミカワリコピー販売株式会社

本社

〒441-3147 豊橋市大岩町沢渡92-2  
TEL.0532-43-6696 FAX.0532-43-6262

岡崎支店

〒444-0912 岡崎市井田西町2-2  
TEL.0564-22-1621 FAX.0564-22-1828



IT導入補助金2023

# IT導入補助金2023 補助対象となるITツール

～ ITツールとは ～

## ソフトウェア

通常枠のソフトウェアは、下記いずれかのプロセスを保有し、業務の改善を実現します。

①顧客対応・  
販売支援

②決済・債権債務・  
資金回収管理

③調達・供給・  
在庫・物流

④会計・財務・経営

⑤総務・人事・給与・労務・  
教育訓練・法務・情シス

⑥業務固有プロセス

⑦汎用・自動化・分析ツール

デジタル化基盤導入枠のソフトウェアは、下記いずれかの機能を有することが要件となります。

①会計ソフト

②受発注ソフト

③決済ソフト

④ECソフト

## オプション

機能拡張

データ連携ツール

セキュリティ

## 役務

導入コンサルティング

導入設定・マニュアル作成・導入研修

保守サポート

## ハードウェア（デジタル基盤導入枠）

PC・タブレット・プリンター・スキャナー

POSレジ

モバイルPOSレジ

券売機

～ 補助対象について ～

類型名	通常枠		デジタル化基盤導入枠				
	A類型	B類型	デジタル化基盤導入類型			複数社連携 IT導入類型	
補助額	5万円～150万円未満	150万円～450万円以下	会計・受発注・決済・ECソフト 50万円以下	会計・受発注・決済・ECソフト 50万円超～350万円	PC・プリンタ等 ～10万円	レジ・券売機等 ～20万円	①デジタル化基盤導入類型の対象経費 ②消費動向等分析経費（①以外の経費）※1 50万円×参画事業者数 補助上限：①+②で 3,000万円
機能要件	ソフトウェア1プロセス以上	ソフトウェア4プロセス以上	会計・受発注・決済・EC 1機能以上	会計・受発注・決済・EC 2機能以上	導入する会計・受発注・決済・ECの機能で利用するハードウェアのみ		③事務費・専門家費 補助上限：200万円
補助率	1/2以内		3/4以内	2/3以内※2	1/2以内		①デジタル化基盤導入類型と同様②・③2/3以内
対象経費	ソフトウェア購入費、クラウド利用料（最大2年分）導入関連費		ソフトウェア購入費、クラウド利用料（最大2年分）、導入関連費、ハードウェア購入費（PC、タブレット、プリンター、スキャナー）				
賃上目標	加点	必須	加点				

※1 消費動向等の分析費のクラウド利用料は、1年分が補助対象となります。

※2 交付額が50万超の場合の補助率は、50万円以下の金額について3/4、50万円超の金額について2/3となります。

このチラシの記載内容は、2023年12月28日現在のものです。

ビルダー・工務店・リフォーム事業者さまへ

株式会社 コンピュータシステム研究所

# ファーストプレゼンから お施主様に感動を

2025年 法改正への対応  
【省エネ性能義務化 / 4号特例縮小】

外皮計算 (省エネ計算)

法規オプション

紹介動画  
あります▼



▼工務店・ビルダー向け

## ALTA Revolution

プレゼン・見積パック

## CAD未経験でも使える 受注獲得ツール

CAD未経験の方でも3Dパースやプレゼンシート、見積書等の提案資料を簡単に短時間で作成する事ができる工務店・ビルダー向けの営業支援ツールです。

プランニング ▶

プレゼン ▶

積算・見積 ▶

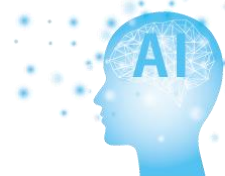
製図

» 提案スピード・プレゼン力を大きく向上！  
わずか15秒でパースに自動変換！プランの修正・変更も簡単！

AIで手書きの間取り図を3Dに自動変換【特許出願済】



ボールペンで間取り図を手書きし、  
スマホで写真撮影



クラウドへアップロードし、  
AIによる画像認識で建築要素に変換



PCへダウンロードすれば、  
わずか15秒で3Dプランへ自動変換

訪問、リモートによる詳細なご説明、最適なシステムのご紹介を実施しています。詳しくは担当営業へお問い合わせください

## IT導入補助金 2023

サービス等生産性向上IT導入支援事業

IT導入補助金をご活用いただけます

例) 通常枠A類型: 補助率 最大 1/2

購入総100万円の場合 最大1/2の50万円が補助されます

電子機器の除菌、どうするの!?

# 抗菌モデルならラクして安心!



企業  
イメージ  
UPにも

除菌が欠かせないこのご時世。

不特定多数の方が触れる電子機器も例外ではありません。

でも電子機器の除菌って、どうするのが正解?

いちいち  
アルコール除菌、  
めんどくさい。

アルコール除菌して大丈夫?  
でもしなくて大丈夫?

ちゃんと除菌  
されてるか不安。

そもそも電子  
機器にアルコール  
除菌して大丈夫?

企業/お店



お客様

感染対策  
しっかりした  
お店の方が安心。

## 光触媒加工モデルならかんたん抗菌!お客様も安心

光が当たるだけで  
**抗菌・抗ウイルス**  
効果を発揮。除菌よりも  
清潔さが持続!



企業/お店

メーカー提供の  
POPを使える  
から導入後すぐに  
アピールできる

ホコリが  
かぶらないよう  
乾拭きするだけで  
お手入れOK!



抗菌製品なのが  
**目で見て  
わかるから安心!**

抗菌製品を  
使っている  
お店は**好印象**。



お客様

### 光触媒加工モデルの特長

- 光が当たると抗菌・抗ウイルス効果を発揮
- 蛍光灯やLEDの光でOK
- 持続力が高く、お手入れ簡単

### こんな場所にオススメ

- 社内の応接室に
- 貸し会議室に
- ディスプレイを使う展示会に
- ネットカフェやカラオケ店に
- フリーアドレスのオフィスに

さまざまなウイルスが気になるこの季節、抗菌モデルで安心にお仕事しませんか?  
詳細は、ミカワリコピー販売の担当営業へお声がけください。





# breaktime



## 謎解き問題

**Q1** □に入る記号はなんでしょう？

$$9 \square 4 \square 1 \div 2 = 7$$

※+-×÷のいずれかが入ります

**Q2** ?に入る図形は何でしょう??

- 月～木 → □
- 金 → ?
- 土 → △
- 日 → □

※それぞれの漢字を書いてみると・・・?

## 聞いて納得!! ～豆知識～

参照：NetRICOH ビジネス支援サービス <OLオアシス>

### ◆使い捨てプラ削減目指す「プラスチック新法」。中小企業はどう対応すべき？

軽くて丈夫、しかも安価なプラスチックは、ペットボトルをはじめ、身のまわりの多くの製品に使われています。需要は今後も高まると予想されますが、ゴミとして川や海などに流出されると半永久的に分解されないため、生態系に大きな影響を与えかねません。海洋プラスチックごみは、世界レベルで解決に取り組むべき課題とされ、細かく砕かれたマイクロプラスチックが、実は私たちの食べ物に含まれることもわかっています。



解決に際して日本はさまざまな取り組みを行っていますが、その1つが2022年4月1日から施行された「プラスチックに係る資源循環の促進等に関する法律」、略して「プラスチック資源循環新法」、または「プラスチック新法」です。

## 世界共通の課題となっているプラスチックごみ

日本では以前からリサイクルに関する取り組みを進め、容器包装リサイクル法、家電リサイクル法などの法律が施行されてきましたが、個々の製品を対象にした内容で、重点が置かれたのは、製品が廃棄された後でどうリサイクルするか、でした。新たに施行されたプラスチック新法は、国内のプラスチックごみを規制するだけのものではなく、プラスチック製品の設計、製造、使用後の再利用まで含め、プラスチック製品の全プロセスを網羅しているところが特徴になります。**施行された背景には2つの問題がありそうです。**

### 問題① 海洋プラスチック問題

川や海に捨てられたり、普段の生活や経済活動から海に流れついたりしたプラスチックごみを指し、世界の海には1億5000万トンものプラスチックごみがあるといわれています。ほとんど分解されず、生態系や私たちの生活に悪影響を及ぼすとして、SDGsのゴールの1つにもなっています。

### 問題② 国内の資源循環の必要性の高まり

国内のプラスチックごみを、日本は資源としてアジア諸国に輸出していましたが、2017年に中国が輸入を規制。タイなど東南アジア諸国でも規制が強化されたため、国内で資源を循環させる必要性が高まっています。

## サーキュラーエコノミーの流れを確かなものに

新しく施行されたプラスチック新法は、「そもそもゴミを出さないように設計する」という、サーキュラーエコノミー(循環経済)の考えが取り入れられ、「3R(リデュース・リユース・リサイクル)」+「リニューアブル(再生可能)」を基本原則とします。プラスチックの不必要な使い方をしない(リデュース・リユース)。使用する場合は、再生素材や再生可能資源(紙・バイオマスプラスチックなど)に切り替える(リニューアブル)。使用後は徹底した再利用(リサイクル)を行い、難しい場合は熱回収によりエネルギーとして使い、プラスチック製品のライフサイクル全体での資源循環を目指しています。



特定プラスチック使用製品を扱う企業は、今まで以上に、経営課題として向き合うことが求められます。目標の設定と取り組み内容、進捗状況の公開、従業員の意識転換、国や地方自治体、市民団体との連携など、プラスチックごみ削減の取り組みを進め、成果として公開することで、SDGsに対して積極的な企業として評価されるようになるでしょう。企業価値が高まれば人材の採用にも好影響を与えるはず。するようにしてください。

Q2. 答えは 金 → 八角形 (面積を教える8角) ※月～木 → 四角(3角) (4角) 日 → 三角

Q1. 答えは 9 ÷ 2 = 4.5 → 7

# オフィスで役立つビジネスマナー

～ 今こそ見直したい お誘い&お断りのマナー ～



年末年始は、人が集まるイベントが増えてきます。でも、感染症への警戒など、各人の事情や気持ちはそれぞれです。そこで、負担をかけない誘い方、失礼にならない断り方をおさえておきましょう。

## 誘うときは断りやすく！

**お誘いするときには、無理をさせないことが鉄則です。**できれば時間を作ってもらえたら嬉しいという気持ちを伝え、強制するような印象を与えないよう心がけましょう。「お忙しいかと思いますが…」 「このようなご時世でなかなか難しいかもしれませんが…」などと、クッションとなる前置きをつけると、断る側も気が楽になります。

**誘ったけれども基本的に深追いしないのがマナーです。**

誘うときに明確にしたいのは、いつ・どこで・誰と・どんなことをするのか。これらがはっきりしないと、誘われた人は判断に困ってしまいます。新型コロナウイルス感染症への不安から、大人数の集まりやお酒の席を避けたい人は多いはず。忘年会などで会費がかかる場合は、おおよその金額を伝えるとともに、お店の様子なども一緒に伝えるといいですね。

### Point

誘う相手に時間がありそうだと思っても、「お暇なら来てください」という言葉は避けましょう。暇でなくても時間を作って来てくれる人がいるからです。

また親類などを自宅に招く場面があるかもしれません。親しい間柄とはいえ、招待された側は手ぶらで行くわけにもいかず、手土産に迷うことも。そんなときは率直に「好きなドリンクを持ってきて」「デザートをお任せで買ってきてくれない？」など、指定する気遣いもアリです。

## 断るときは感謝の言葉を添えて

断るときは、誘ってくれたことへの感謝を忘れずに表すようにしましょう。断ること自体は悪いことではないので、予定が合わないなど事情を言えばOKです。「お誘い、うれしかったです。ありがとございます」と添えて断れば、問題はありません。ただし、お断りの連絡はなるべく早くするのがマナー。誘った側にも準備などの都合や手間があります。参加しないからといって、何も言わずに黙っているのも、再確認の手間をかけてしまうためNGです。

直前まで参加の可否がわからない場合は、その旨を早めに連絡しましょう。

### Point

今後もお付き合いを続けていきたい間柄なら、断った後に「月末なら予定が空いています」など、次回の提案をすると好印象。誘う側は、断られてもこのような言葉があると安心するものです。大人数の会食の参加にはまだ前向きになれないこともありますよね。

そういった場合も、素直に気持ちを伝えていいのです。相手も十分わかっているからです。

お祝い・パーティーなどの晴れの席を断ったことが気になるときは、差し入れをするのもいいですね。あらかじめ幹事や会場の担当者に伝えて、お花やお菓子などを贈りましょう。「おめでとう」「楽しんで!」という気持ちを込めて、ちょっとしたメッセージカードを添えると喜ばれます。



誘うときも断るときも、必要なのは相手を思いやる気持ちです。相手の立場で考えながら、上手にやり取りしたいですね。



ミカワリコピー販売株式会社は  
オフィスのあらゆるシーンをサポートします。

担当者印



ミカワリコピー販売株式会社

<http://www.mrnet.co.jp>



東三河エリア(本社)

〒441-3147  
豊橋市大岩町沢渡92-2  
TEL.0532-43-6696 FAX.0532-43-6262

西三河エリア(岡崎支店)

〒444-0912  
岡崎市井田西町2-2  
TEL.0564-22-1621 FAX.0564-22-1828